



## Lettre d'information **Janvier 2023**

Chers partenaires,

Il est encore temps pour moi de vous souhaiter une belle et heureuse année 2023. J'espère que tous vos projets se réaliseront.

L'année 2023 signe le bilan du CLS 1ère génération. Après 5 années de mise en oeuvre de projets et de temps d'échanges, nous allons enfin connaître les impacts du plan d'actions sur notre territoire.

En attendant, je vous laisse avec les premières actualités de l'année 2023.

Je vous souhaite une très bonne lecture.

Mélissa Mathé

## LE CLS EN BREF

### Mise à jour du Guide des Aidants

Le Guide des Aidants de la Haute-Gironde a été créé dans le cadre de la Charte des Aînés de la MSA. Il est **mis à jour chaque année** mais n'avait pas été actualisé depuis 2019. Le CLS, en partenariat avec l'AMSAD Haute-Gironde et le Département, a repris ce travail en 2022 pour proposer une **version 2023**.

Ce document, simple et concret, apporte des informations pratiques et des conseils utiles **pour l'organisation du soutien à domicile**. Il présente tous les dispositifs du territoire qui interviennent auprès des aidants familiaux de la Haute-Gironde.

Le guide est disponible sur le site



internet du Contrat Local de Santé.

Il s'adresse à tous les aidants de la Haute-Gironde ainsi qu'aux professionnels du secteur.

[>> Je télécharge le guide ici <<](#)

---

## Journée d'information sur l'accès aux droits santé

Dans le cadre du groupe de travail sur les personnes éloignées du soin, le Contrat Local de Santé et ses partenaires ont organisé une **journée d'information sur l'accès aux droits santé** à destination des professionnels.

Le matin, l'Assurance Maladie et la MSA ont réalisé une présentation conjointe de leur offre de service. L'après-midi a été consacrée à la présentation de structures du territoire qui oeuvrent dans l'accès aux droits : Giron'DAC, la PASS du Centre Hospitalier de Blaye, la Mission Locale et les Espaces France Services.

Cette sensibilisation a réuni plus d'une quarantaine de professionnels. La journée s'est conclue par une table ronde sur la question de l'accompagnement vers le soin des publics précaires.



---

## Organisation du forum Mom'En Famille

Le tout premier forum **Mom'En Famille** a eu lieu le samedi 15 octobre 2022.

Cette première édition, qui s'est déroulée à Braud et Saint Louis, a attiré plus d'une cinquantaine de familles. Ces dernières ont pu profiter des nombreuses **animations gratuites et ludiques à partager avec leurs enfants** mais aussi **rencontrer des professionnels de santé** et leur poser des questions.

Rendez-vous l'année prochaine pour un nouveau forum !



*Crédit photo : Communauté de Communes de l'Estuaire*

[Consulter l'article](#)

## Santé environnementale et petite-enfance

En novembre dernier, le CLS a organisé en partenariat avec les communautés de communes de Haute-Gironde, une **journée d'échanges autour de la santé environnementale**.

**Plus de 90 professionnels** issus des 10 crèches de la Haute-Gironde ainsi que de la maternité du Centre Hospitalier de Blaye ont pu échanger sur leurs pratiques tout en étant force de proposition. L'après-midi, ils ont pu assister au spectacle "Les Parents Thèses" qui a pour but de sensibiliser à la santé environnementale en abordant ce sujet de manière drôle et décalée.

Prochaine étape : Réaliser une étude de la qualité de l'air dans l'ensemble des crèches (EAJE) de la Haute-Gironde pour déterminer tous les facteurs de risques et les améliorations requises.



# LE COIN DES ACTUS

## MOOC Santé Environnementale

Depuis octobre 2022, l'Université de Bordeaux propose une **formation en ligne gratuite sur la santé environnementale**. L'objectif de ce nouveau MOOC est de permettre à chacun de comprendre, décrypter les discours et d'expérimenter la santé environnementale, grâce à des contenus pédagogiques variés élaborés par des experts : vidéos, quiz, cas pratiques, fiches conseils, ressources complémentaires.

Cette formation s'adresse en priorité aux **professionnels de santé** mais elle peut être proposée à tout professionnel qui souhaite intégrer la santé environnementale à ses pratiques. Elle nécessite minimum 12 heures d'investissement sur une base auto-rythmée.

Le contenu de cette formation est accessible d'octobre 2022 à avril 2023.

L'inscription se fait sur la plateforme Fun Mooc : [cliquez ici](#).



## Rapport d'enquête sur les femmes victimes de violences en milieu rural

L'Observatoire des violences sexistes et sexuelles de Nouvelle-Aquitaine a publié un rapport d'enquête sur les **femmes victimes de violences en milieu rural**. Cette enquête, menée pendant 1 an par la sociologue Johanna Dagorn, révèle que les femmes vivant en milieu rural subissent un isolement géographique mais aussi moral. Elle montre également que les stéréotypes de sexe et le contrôle social sont des facteurs aggravants pour ces femmes victimes de violences.

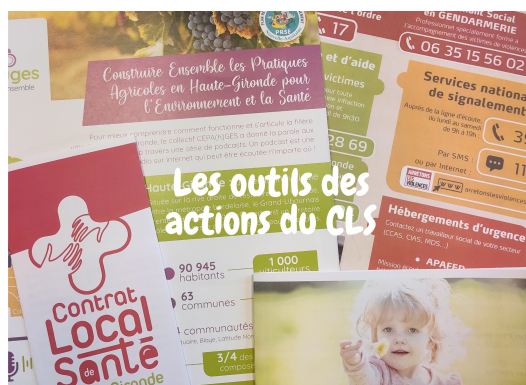
*L'enquête est disponible sur le site de la région Nouvelle-Aquitaine.*

Accéder aux résultats de l'enquête

## Les outils des actions du CLS

Le site internet du CLS dédie une page à la présentation des outils créés dans le cadre du Contrat Local de Santé. Plusieurs outils y sont répertoriés dont le guide des aidants, le guide S'installer en Haute-Gironde, l'affiche numéros utiles pour les violences intrafamiliales et bien d'autres.

Pour accéder à l'ensemble des ces outils, rendez-vous sur le site internet du CLS Haute-Gironde rubrique **Les outils des actions du CLS**.





## Permanences du Girofard



Le Girofard est une association fondée en 2007 et basée à Bordeaux. **Ce centre accueille de façon confidentielle et gratuite des personnes LGBTQI+** (Lesbienne, Gay, Bi, Transgenre, Queer, Intersexe) pour parler de santé sexuelle ou d'identité de genre.

Le Girofard propose divers événements culturels, des formations, des sorties culturelles, des dépistages ainsi que des rendez-vous avec des psychologues, travailleurs sociaux et juristes.

Le Girofard est présent **tous les premiers mercredis du mois de 14h à 17h à la Maison des Services au Public** à Saint-André-de-Cubzac.

[Découvrir le Girofard en vidéo](#)

### CLS Haute-Gironde

Cet email a été envoyé à {{contact.EMAIL}}  
Vous l'avez reçu car vous êtes inscrit à notre newsletter.

[Se désinscrire](#)

Envoyé par  
 sendinblue